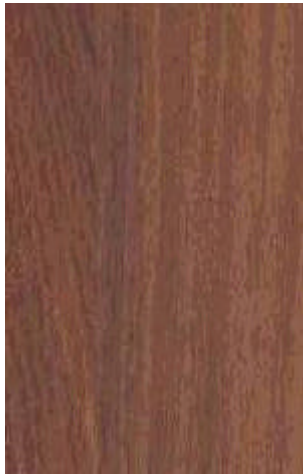


Kopenhagener Straße 57-75
13407 Berlin-Reinickendorf
Telefon (0 30) 4 11 80 51
Telefax (0 30) 4 11 80 65

Büro Nord:
Querreihe 8 · 28865 Lilienthal
Telefon (0 47 92) 95 09 09
Telefax (0 47 92) 95 09 10

Ostindischer Palisander



Art

Laubholz

DIN - Bezeichnung

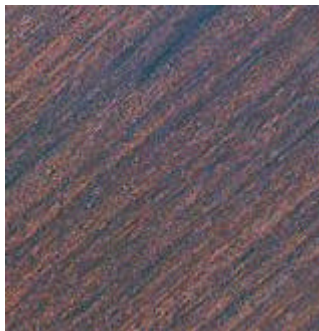
POS

Andere Namen

Ostind. Jacaranda,
Indian Rosewood,
Sonokeling (Java)

Botanischer Name

Dalbergia latifolia



Botanische Familie

Fabaceae, Leguminosae, Papilionaceae

Vorkommen

Ein großer Baum, der in Südasien, Ostindien und Sri Lanka, Indochina und Java gedeiht. Auch als Ostindisches Rosenholz bekannt. In Indien auch Shisham, Sissoo und Biti genannt.

Erscheinungsbild

Das Splintholz ist weissgrau bis cremegelb mit rötlicher Tönung und ist scharf vom dunkelpurpur oder purpurbraunen Kernholz, mit schwarzen Streifen, getrennt. Zeigt auf radial geschnittenen Flächen dekorative Strahlen mit gleichmäßiger und mittelgrober Textur. Poren gross, zerstreut, Zuwachszonen undeutlich, geradefaserig, intensiv gestreift, sehr dekorativ.

Baumstamm

Höhe bis 25 m, Durchmesser bis 1.5 m.

Eigenschaften

Das dichte Holz ist sehr hart, zäh, dauerhaft und schwindet wenig.

Darrdichte etwa 800 kg/m³. Langsame **Trocknung** verbessert die Färbung. Arbeitet wenig bei hoher Biege- und **Druckfestigkeit**, mittlerer Schlagfestigkeit, geringer Tragfähigkeit und guten Dampfbiegeeigenschaften.

Verarbeitung

Relativ schwierig von Hand oder maschinell zu bearbeiten. Werkzeuge stumpfen stark ab. Ungeeignet zum Nageln oder Schrauben, aber zufriedenstellender Klebehalt.

Holzschutz

Das Splintholz ist anfällig für Befall durch den **Splintholzkäfer**, aber das Kernholz ist sehr alterungsbeständig und resistent gegen Holzschutzbehandlung.

Verwendung

Hochwertige **Arbeiten** im **Innenausbau**. Hochwertige Möbel, Vertäfelungen und Parkett. Eignet sich gut zum Drechseln und Schnitzen. Spezialholz für Musikinstrumente und Intarsien sowie Verwendung als Furnierholz. Ist in Europa nur in geringen Mengen erhältlich.

Kenngrossen

Raumgewicht :	1.00 - 1.15
Zugfestigkeit :	k.A. N/mm ²
Druckfestigkeit :	55 - 65 N/mm ²
Biegefestigkeit :	130 - 138 N/mm ²
Härte n.Brinell 12% Feuchtigkeit :	H BII = 65 - 90, H BI = 34 N/mm ²