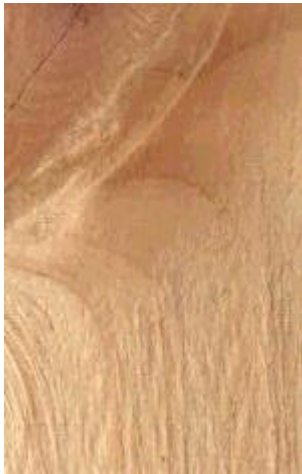


Zirbelkiefer



Art

Nadelholz

DIN - Bezeichnung

KIZ

Andere Namen

Arve

Botanischer Name

Pinus cembra

Botanische Familie

Pinaceae

Vorkommen

Gebirge Europas.

Baumstamm

Höhe bis 20 m, Durchmesser bis 0.4 m.

Holzfarbe

Hellrötlich stark nachdunkelnd. Splint gelblichweiss.

Merkmale

Die zahlreichen eingewachsenen dunklen Äste sind charakteristisch. Die Jahrringe sind sehr eng, die Harzkanäle gross und zahlreich. Dekoratives Holz.

Eigenschaften

Das fein riechende Holz ist feinfaserig, gleichmässig weich und sehr harzreich. Es ist weniger elastisch als andere Nadelhölzer. Arve lässt sich gut bearbeiten, schnitzen, drehen, leicht spalten und ist dauerhaft.

Resistenz

Pilz gering bis mittel, Insekten gering

Verwendung

Arvenmöbel, Decken- und Wandbekleidung, Schnitzereien. Das Holz ist aus einem Bergrestaurant nicht wegzudenken. Sinngemäss wird es auch als Swiss Pine gehandelt.

Kenngrossen

Raumgewicht :	0.40 - 0.6
Zugfestigkeit :	89 N/mm ²
Druckfestigkeit :	40 N/mm ²
Biegefestigkeit :	68 N/mm ²
Härte n.Brinell 12% Feuchtigkeit :	H BII = 34 N/mm ² H BI = 15. N/mm ²

